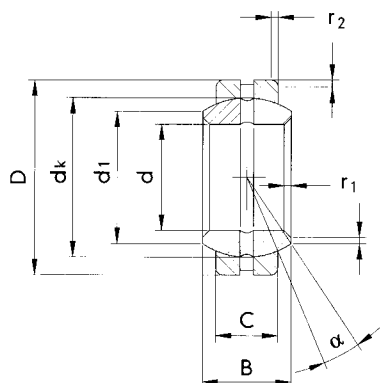




Gleitpaarung:
Stahl auf Stahl
wartungspflichtig

Standard
DIN ISO 12240-1 Maßreihe E

- Innenring:** Wälzlagerstahl, gehärtet, geschliffen, manganphosphatiert.
- Außenring:** Wälzlagerstahl, gehärtet, geschliffen, manganphosphatiert. Zur Montage des Innenrings wird der Außenring gesprengt.
- Schmierung:** Größe 6 bis 15 ohne Schmiernut und -bohrung, ab Größe 17 kann die Nachschmierung auch über die Innenbohrung erfolgen.



Bezeichnung	d	d ₁	B	C	D	d _k	r ₁	r ₂	Tragzahlen stat C ₀ kN	Kipp- winkel α °	Ge- wicht kg
	mm										
GE 6-DO	6	8	6	4	14	10,0	0,5	0,5	17	13	0,004
GE 8-DO	8	10	8	5	16	13,0	0,5	0,5	27	15	0,008
GE 10-DO	10	13	9	6	19	16,0	0,8	0,5	40	12	0,012
GE 12-DO	12	15	10	7	22	18,0	0,8	0,8	53	11	0,017
GE 15-DO	15	18	12	9	26	22,0	0,8	0,8	84	9	0,032
GE 17-DO	17	20	14	10	30	25,0	0,8	0,8	106	10	0,049
GE 20-DO	20	24	16	12	35	29,0	0,8	1,0	146	9	0,065
GE 25-DO	25	29	20	16	42	35,5	0,8	1,0	240	8	0,115
GE 30-DO	30	34	22	18	47	40,7	0,8	1,0	310	7	0,160
GE 35-DO	35	39	25	20	55	47,0	1,0	1,2	399	7	0,258
GE 40-DO	40	45	28	22	62	53,0	1,0	1,2	495	7	0,315
GE 45-DO	45	50	32	25	68	60,0	1,0	1,2	637	8	0,413
GE 50-DO	50	56	35	28	75	66,0	1,0	1,2	780	7	0,560
GE 60-DO	60	66	44	36	90	80,0	1,2	1,5	1220	7	1,100
GE 70-DO	70	77	49	40	105	92,0	1,2	1,5	1560	6	1,540
GE 80-DO	80	89	55	45	120	105,0	1,2	1,5	2000	6	2,290
GE 90-DO	90	98	60	50	130	115,0	1,5	1,5	2440	6	2,817

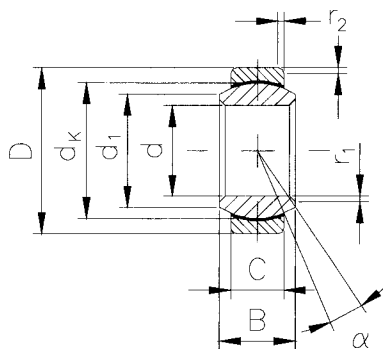


Gleitpaarung:
NIRO-Stahl auf PTFE
wartungsfrei

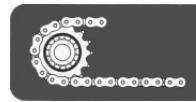
NIRO-Serie
DIN ISO 12240-1 Maßreihe E

Innenring: NIRO-Werkstoff, gehärtet, geschliffen und finished.

Außenring: NIRO-Werkstoff, ausgekleidet mit PTFE, kalt um den Innenring geformt.



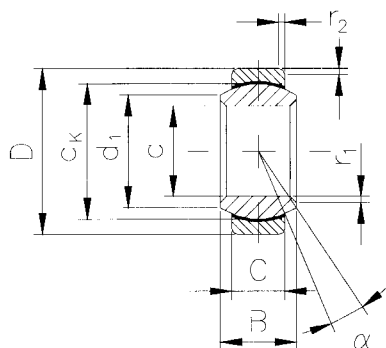
Bezeichnung	d	d ₁	B	C	D	d _k	r ₁	r ₂	Tragzahlen stat C ₀ kN	Kipp- winkel α °	Ge- wicht kg
	mm										
GE 8-TGR	8	10	8	5	16	13,0	0,5	0,5	14	15	0,008
GE 10-TGR	10	13	9	6	19	16,0	0,8	0,5	21	12	0,012
GE 12-TGR	12	15	10	7	22	18,0	0,8	0,8	28	11	0,017
GE 15-TGR	15	18	12	9	26	22,0	0,8	0,8	44	9	0,032
GE 17-TGR	17	20	14	10	30	25,0	0,8	0,8	56	10	0,049
GE 20-TGR	20	24	16	12	35	29,0	0,8	1,0	78	9	0,065
GE 25-TGR	25	29	20	16	42	35,5	0,8	1,0	127	8	0,115
GE 30-TGR	30	34	22	18	47	40,7	0,8	1,0	166	7	0,160



Gleitpaarung:
Stahl auf PTFE
wartungsfrei

Standard
DIN ISO 12240-1 Maßreihe E

Innenring: Wälzgerstahl, gehärtet, geschliffen und ge­finishet.
Außenring: Stahl, ausgekleidet mit PTFE, kalt um den Innenring geformt.



Bezeichnung	d	d ₁	B	C	D	d _k	r ₁	r ₂	Tragzahlen stat C ₀ kN	Kipp- winkel α °	Ge- wicht kg
GE 6-UK	6	8	6	4	14	10,0	0,5	0,5	9	13	0,004
GE 8-UK	8	10	8	5	16	13,0	0,5	0,5	14	15	0,008
GE 10-UK	10	13	9	6	19	16,0	0,8	0,5	21	12	0,012
GE 12-UK	12	15	10	7	22	18,0	0,8	0,8	28	11	0,017
GE 15-UK	15	18	12	9	26	22,0	0,8	0,8	44	9	0,032
GE 17-UK	17	20	14	10	30	25,0	0,8	0,8	56	10	0,049
GE 20-UK	20	24	16	12	35	29,0	0,8	1,0	78	9	0,065
GE 25-UK	25	29	20	16	42	35,5	0,8	1,0	127	8	0,115
GE 30-UK	30	34	22	18	47	40,7	0,8	1,0	166	7	0,160

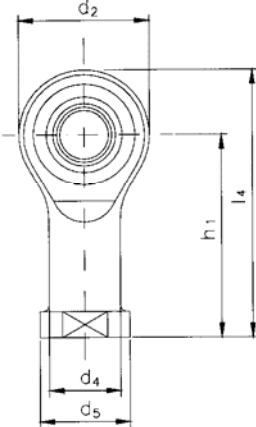
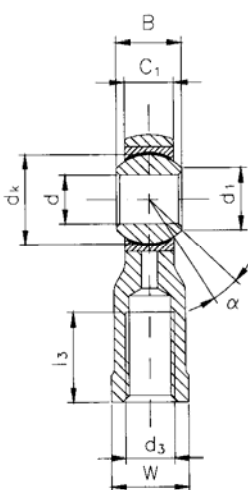
Gleitpaarung:
Stahl auf PTFE
wartungsfrei

Standard
DIN ISO 12240-4 Maßreihe K

Innenring: Wälzgerstahl, gehärtet, geschliffen und gefinished.
Außenring: Messing, ausgekleidet mit PTFE, kalt um den Innenring geformt.
Gehäuse: Größe 5 bis 12 aus Automatenstahl, Größe 14 bis 50 aus Vergütungsstahl (normalisiert), alle Größen verzinkt und chromatisiert. Das Gelenklager wird in das Gehäuse gepreßt und beidseitig verstemmt.

Sonderausführungen:
- Gehäuse vergütet, statische Tragzahl siehe C0 siehe -V
- Gehäuse aus Hochvergütungsstahl (vergütet), statische Tragzahl C0 siehe -L
- Gehäuse rißgeprüft
- Innenring an Gleitoberfläche 5 bis 10 µm hartverchromt
Weitere Ausführungen sind auf Anfrage möglich.

Innengewinde

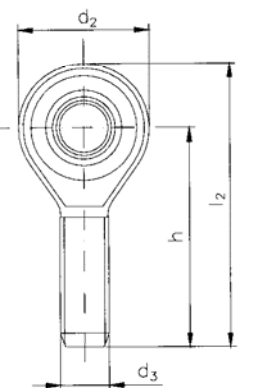
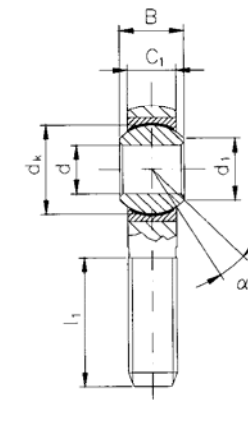


Bezeichnung	d	d ₃	B	C ₁	d ₁ ≈	d ₂ max	d ₄ ≈	d ₅	d _k	h ₁	l ₃ min	l ₄ ≈	W	Tragzahlen statisch C ₀			Kipp- winkel α°	Ge- wicht kg
														Standard kN	-V kN	-L kN		
Rechts- gewinde																		
Links- gewinde																		
mm																		
KI 5-D	5	M5	8	6,00	7,7	19	9,0	11	11,1	27	8	36,5	9	6	•	•	13	0,017
KI 6-D	6	M6	9	6,75	8,9	21	10,0	13	12,7	30	9	40,5	11	7	•	•	13	0,025
KI 8-D	8	M8	12	9,00	10,3	25	12,5	16	15,8	36	12	48,5	14	12	16	21	13	0,043
KI 10-D	10	M10	14	10,50	12,9	29	15,0	19	19,0	43	15	57,5	17	15	19	27	13	0,072
KI 12-D	12	M12	16	12,00	15,4	33	17,5	22	22,2	50	18	66,5	19	23	25	35	13	0,107
KI 14-D	14	M14	19	13,50	16,8	37	20,0	25	25,4	57	21	75,5	22	24	34	46	15	0,160
KI 16-D	16	M16	21	15,00	19,3	43	22,0	27	28,5	64	24	85,5	22	34	43	57	15	0,210
KI 18-D	18	M18x1,5	23	16,50	21,8	47	25,0	31	31,7	71	27	94,5	27	39	49	77	15	0,295
KI 20-D	20	M20x1,5	25	18,00	24,3	51	27,5	34	34,9	77	30	102,5	30	42	50	78	15	0,380
KI 22-D	22	M22x1,5	28	20,00	25,8	55	30,0	37	38,1	84	33	111,5	32	54	70	101	15	0,490
KI 25-D	25	M24x2	31	22,00	29,5	61	33,5	42	42,8	94	36	124,5	36	60	78	131	15	0,650
KI 30-D	30	M30x2	37	25,00	34,8	71	40,0	50	50,8	110	45	145,5	41	82	107	182	15	1,150
KI 35-D	35	M36x2	43	28,00	37,7*	81	46,0	58	57,1	125	56	165,5	50	96	•	•	16	1,600
KI 40-D	40	M42x2	49	33,00	45,2*	91	53,0	65	66,6	142	60	187,5	55	132	•	•	17	2,400
KI 50-D	50	M48x2	60	45,00	56,6*	117	65,0	75	82,5	160	65	218,5	65	209	•	•	12	5,000

* abweichend von der Norm

• Ausführung nicht lieferbar

Außengewinde



Bezeichnung	d	d ₃	B	C ₁	d ₁ ≈	d ₂ max	d _k	h	l ₁ min	l ₂ ≈	Tragzahlen statisch C ₀			Kipp- winkel α°	Ge- wicht kg
											Standard kN	-V kN	-L kN		
Rechts- gewinde															
Links- gewinde															
mm															
KA 5-D	5	M5	8	6,00	7,7	19	11,1	33	19	42,5	4	•	•	13	0,013
KA 6-D	6	M6	9	6,75	8,9	21	12,7	36	21	46,5	6	•	•	13	0,019
KA 8-D	8	M8	12	9,00	10,3	25	15,8	42	25	54,5	10	12	19	13	0,032
KA 10-D	10	M10	14	10,50	12,9	29	19,0	48	28	62,5	15	19	27	13	0,054
KA 12-D	12	M12	16	12,00	15,4	33	22,2	54	32	70,5	23	25	35	13	0,085
KA 14-D	14	M14	19	13,50	16,8	37	25,4	60	36	78,5	24	34	46	15	0,125
KA 16-D	16	M16	21	15,00	19,3	43	28,5	66	37	87,5	33	43	57	15	0,185
KA 18-D	18	M18x1,5	23	16,50	21,8	47	31,7	72	41	95,5	39	49	77	15	0,260
KA 20-D	20	M20x1,5	25	18,00	24,3	51	34,9	78	45	103,5	42	50	78	15	0,340
KA 22-D	22	M22x1,5	28	20,00	25,8	55	38,1	84	48	111,5	54	70	101	15	0,435
KA 25-D	25	M24x2	31	22,00	29,5	61	42,8	94	55	124,5	60	78	131	15	0,590
KA 30-D	30	M30x2	37	25,00	34,8	71	50,8	110	66	145,5	82	107	182	15	1,060
KA 35-D	35	M36x2	43	28,00	37,7*	81	57,1	140	85	180,5	96	•	•	16	1,640
KA 40-D	40	M42x2	49	33,00	45,2*	91	66,6	150	90	195,5	132	•	•	17	2,300
KA 50-D	50	M48x2	60	45,00	56,6*	117	82,5	185	105	243,5	209	•	•	12	4,800

* abweichend von der Norm

• Ausführung nicht lieferbar

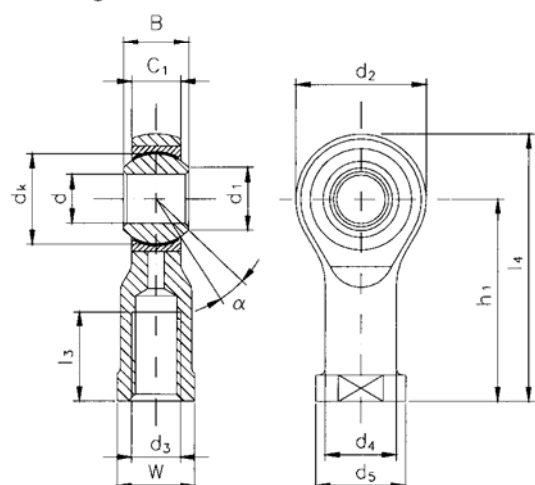
Gleitpaarung:
NIRO-Stahl auf PTFE
wartungsfrei

NIRO-Serie
DIN ISO 12240-4 Maßreihe K

Innenring: NIRO-Werkstoff, gehärtet, geschliffen und gefinished.
Außenring: Messing, ausgekleidet mit PTFE, kalt um den Innenring geformt.
Gehäuse: NIRO-Werkstoff. Das Gelenklager wird in das Gehäuse gepreßt und beidseitig verstemmt.

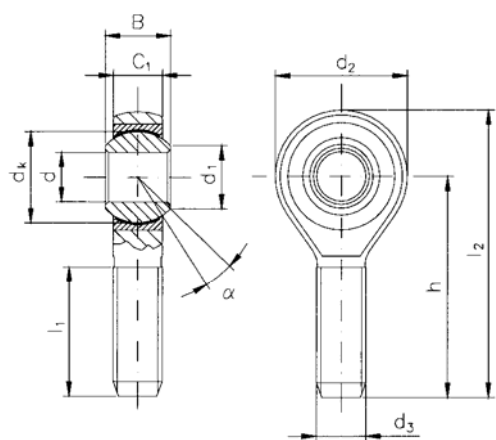
Sonderausführungen: Außenring aus NIRO-Werkstoff ausgekleidet mit PTFE (buntmetallfreie Ausführung)
Weitere Ausführung sind auf Anfrage möglich.

Innengewinde



Bezeichnung		d	d ₃	B	C ₁	d ₁	d ₂	d ₄	d ₅	d _k	h ₁	l ₃	l ₄	W	Tragzahlen statisch C ₀ Standard kN	Kipp- winkel α°	Ge- wicht kg
Rechts- gewinde	Links- gewinde	mm															
KI 5-DNIRO	KIL 5-DNIRO	5	M5	8	6,00	7,7	19	9,0	11	11,1	27	8	36,5	9	6	13	0,017
KI 6-DNIRO	KIL 6-DNIRO	6	M6	9	6,75	8,9	21	10,0	13	12,7	30	9	40,5	11	7	13	0,025
KI 8-DNIRO	KIL 8-DNIRO	8	M8	12	9,00	10,3	25	12,5	16	15,8	36	12	48,5	14	10	13	0,043
KI 10-DNIRO	KIL 10-DNIRO	10	M10	14	10,50	12,9	29	15,0	19	19,0	43	15	57,5	17	13	13	0,072
KI 12-DNIRO	KIL 12-DNIRO	12	M12	16	12,00	15,4	33	17,5	22	22,2	50	18	66,5	19	15	13	0,107
KI 14-DNIRO	KIL 14-DNIRO	14	M14	19	13,50	16,8	37	20,0	25	25,4	57	21	75,5	22	22	15	0,160
KI 16-DNIRO	KIL 16-DNIRO	16	M16	21	15,00	19,3	43	22,0	27	28,5	64	24	85,5	22	28	15	0,210
KI 18-DNIRO	KIL 18-DNIRO	18	M18x1,5	23	16,50	21,8	47	25,0	31	31,7	71	27	94,5	27	35	15	0,295
KI 20-DNIRO	KIL 20-DNIRO	20	M20x1,5	25	18,00	24,3	51	27,5	34	34,9	77	30	102,5	30	41	15	0,380
KI 22-DNIRO	KIL 22-DNIRO	22	M22x1,5	28	20,00	25,8	55	30,0	37	38,1	84	33	111,5	32	51	15	0,490
KI 25-DNIRO	KIL 25-DNIRO	25	M24x2	31	22,00	29,5	61	33,5	42	42,8	94	36	124,5	36	58	15	0,650
KI 30-DNIRO	KIL 30-DNIRO	30	M30x2	37	25,00	34,8	71	40,0	50	50,8	110	45	145,5	41	80	15	1,150

Außengewinde



Bezeichnung		d	d ₃	B	C ₁	d ₁	d ₂	d ₄	h	l ₁	l ₂	Tragzahlen statisch C ₀ Standard kN	Kipp- winkel α°	Ge- wicht kg
Rechts- gewinde	Links- gewinde	mm												
KA 5-DNIRO	KAL 5-DNIRO	5	M5	8	6,00	7,7	19	11,1	33	19	42,5	4	13	0,013
KA 6-DNIRO	KAL 6-DNIRO	6	M6	9	6,75	8,9	21	12,7	36	21	46,5	6	13	0,019
KA 8-DNIRO	KAL 8-DNIRO	8	M8	12	9,00	10,3	25	15,8	42	25	54,5	8	13	0,032
KA 10-DNIRO	KAL 10-DNIRO	10	M10	14	10,50	12,9	29	19,0	48	28	62,5	12	13	0,054
KA 12-DNIRO	KAL 12-DNIRO	12	M12	16	12,00	15,4	33	22,2	54	32	70,5	15	13	0,085
KA 14-DNIRO	KAL 14-DNIRO	14	M14	19	13,50	16,8	37	25,4	60	36	78,5	22	15	0,125
KA 16-DNIRO	KAL 16-DNIRO	16	M16	21	15,00	19,3	43	28,5	66	37	87,5	28	15	0,185
KA 18-DNIRO	KAL 18-DNIRO	18	M18x1,5	23	16,50	21,8	47	31,7	72	41	95,5	35	15	0,260
KA 20-DNIRO	KAL 20-DNIRO	20	M20x1,5	25	18,00	24,3	51	34,9	78	45	103,5	41	15	0,340
KA 22-DNIRO	KAL 22-DNIRO	22	M22x1,5	28	20,00	25,8	55	38,1	84	48	111,5	51	15	0,435
KA 25-DNIRO	KAL 25-DNIRO	25	M24x2	31	22,00	29,5	61	42,8	94	55	124,5	58	15	0,590
KA 30-DNIRO	KAL 30-DNIRO	30	M30x2	37	25,00	34,8	71	50,8	110	66	145,5	80	15	1,060

Die Größen 18 und 22 sind nur auf Anfrage erhältlich.

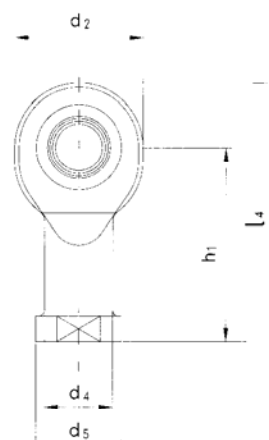
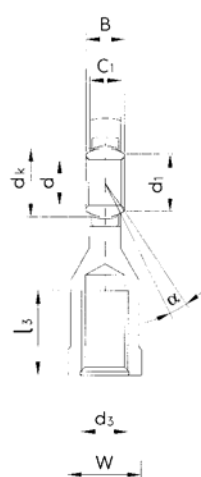
**Gleitpaarung
Stahl auf PTFE
wartungsfrei**

**Standard
DIN ISO 12240-4 Maßreihe E**

- Innenring:** Wälzlagerstahl, gehärtet, geschliffen, gefinished, Laufflächen hartverchromt.
- Außenring:** Automatenstahl, ausgekleidet mit PTFE, spanlos um den Ring geformt.
- Gehäuse:** Größe 6 bis 12 Automatenstahl, Größe 15 bis 30 Vergütungsstahl, alle Größen verzinkt und chromatisiert. Gelenklager wird in Gehäuse gepresst und beidseitig gegen axiales Verschieben gesichert.
- Wartung:** Diese Gleitpaarung zeichnet sich durch eine geringe Reibung aus. Die Gleitschicht des Außenrings macht eine Schmierung überflüssig, ermöglicht daher einen wartungsfreien Betrieb.

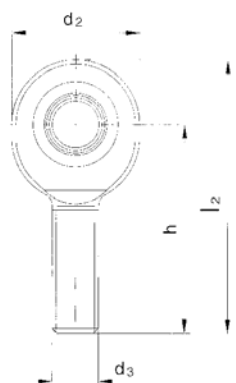
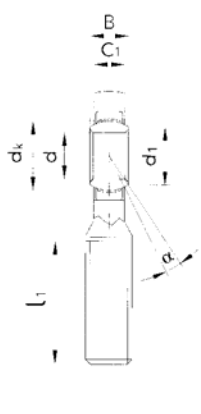
Sonderausführungen sind auf Anfrage möglich.

Innengewinde



Bezeichnung		d	d ₃	B	C ₁	d ₁	d ₂	d ₄	d ₅	d _k	h ₁	l ₃	l ₄	W	Tragzahlen statisch C ₀ Standard kN	Kipp- winkel α°	Ge- wicht kg
Rechts- gewinde	Links- gewinde	mm				~	max	~				min	~				
GIR 6-UK	GIL 6-UK	6	M6	6	4	8,0	22	10,0	13	10,0	30	12	40,0	11	8,1	13	0,022
GIR 8-UK	GIL 8-UK	8	M8	8	6	10,0	25	12,5	16	13,0	36	16	48,0	14	12,9	15	0,038
GIR 10-UK	GIL 10-UK	10	M10	9	7	13,0	30	15,0	19	16,0	43	20	57,0	17	17,6	12	0,066
GIR 12-UK	GIL 12-UK	12	M12	10	8	15,0	35	17,5	22	18,0	50	22	66,0	19	24,5	11	0,096
GIR 15-UK	GIL 15-UK	15	M14	12	10	18,0	41	20,0	25	22,0	61	25	80,5	22	36,0	9	0,160
GIR 17-UK	GIL 17-UK	17	M16	14	11	20,5	47	22,1	28	25,0	67	28	89,5	27	45,0	10	0,240
GIR 20-UK	GIL 20-UK	20	M20x1,5	16	13	24,0	54	27,5	34	29,0	77	33	102,0	30	60,0	9	0,340
GIR 25-UK	GIL 25-UK	25	M24x2	20	17	29,0	65	33,5	42	35,5	94	42	124,0	36	83,0	8	0,580
GIR 30-UK	GIL 30-UK	30	M30x2	22	19	34,0	75	40,0	50	40,7	110	51	145,0	41	110,0	7	0,900

Außengewinde



Bezeichnung		d	d ₃	B	C ₁	d ₁	d ₂	d _k	h ₁	l ₁	l ₂	Tragzahlen statisch C ₀ Standard kN	Kipp- winkel α°	Ge- wicht kg
Rechts- gewinde	Links- gewinde	mm				~	max			min	~			
GAR 6-UK	GAL 6-UK	6	M6	6	4	8,0	22	10,0	36	21	40,0	5,5	13	0,017
GAR 8-UK	GAL 8-UK	8	M8	8	6	10,0	25	13,0	42	25	54,0	10,0	15	0,032
GAR 10-UK	GAL 10-UK	10	M10	9	7	13,0	30	16,0	48	28	62,0	16,0	12	0,052
GAR 12-UK	GAL 12-UK	12	M12	10	8	15,0	35	18,0	54	32	70,0	23,0	11	0,076
GAR 15-UK	GAL 15-UK	15	M14	12	10	18,0	41	22,0	63	36	82,5	32,0	9	0,120
GAR 17-UK	GAL 17-UK	17	M16	14	11	20,5	47	25,0	69	38	91,5	44,0	10	0,180
GAR 20-UK	GAL 20-UK	20	M20x1,5	16	13	24,0	54	29,0	78	45	103,0	60,0	9	0,300
GAR 25-UK	GAL 25-UK	25	M24x2	20	17	29,0	65	35,5	94	55	124,0	83,0	8	0,500
GAR 30-UK	GAL 30-UK	30	M30x2	22	19	34,0	75	40,7	110	66	145,0	110,0	7	0,840